



**НАЦИОНАЛЬНАЯ АКАДЕМИЯ НАУК  
УКРАИНЫ  
НАЦИОНАЛЬНОЕ КОСМИЧЕСКОЕ  
АГЕНТСТВО УКРАИНЫ**

**ИНСТИТУТ  
ТЕХНИЧЕСКОЙ  
МЕХАНИКИ**



**KAPITAŁ LUDZKI**  
NARODOWA STRATEGIA SPÓJNOŚCI

**UNIA EUROPEJSKA**  
EUROPEJSKI  
FUNDUSZ SPOŁECZNY



*Projekt współfinansowany przez Unię Europejską w ramach Europejskiego Funduszu Społecznego*



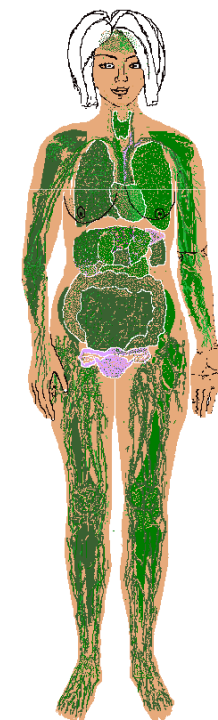
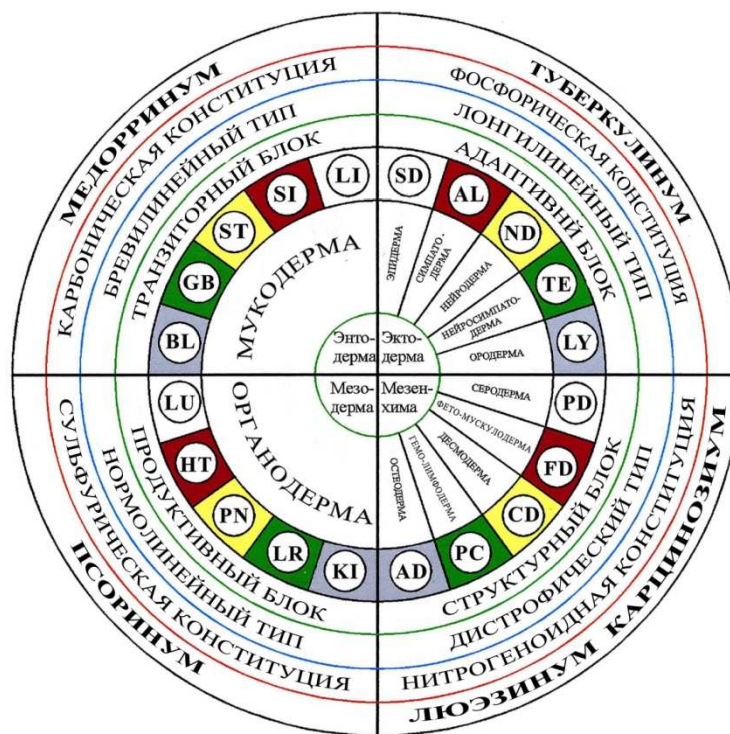
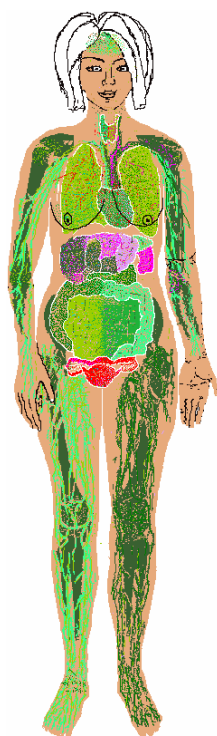
**НАЦИОНАЛЬНАЯ АКАДЕМИЯ НАУК  
УКРАИНЫ  
НАЦИОНАЛЬНОЕ КОСМИЧЕСКОЕ  
АГЕНТСТВО УКРАИНЫ**



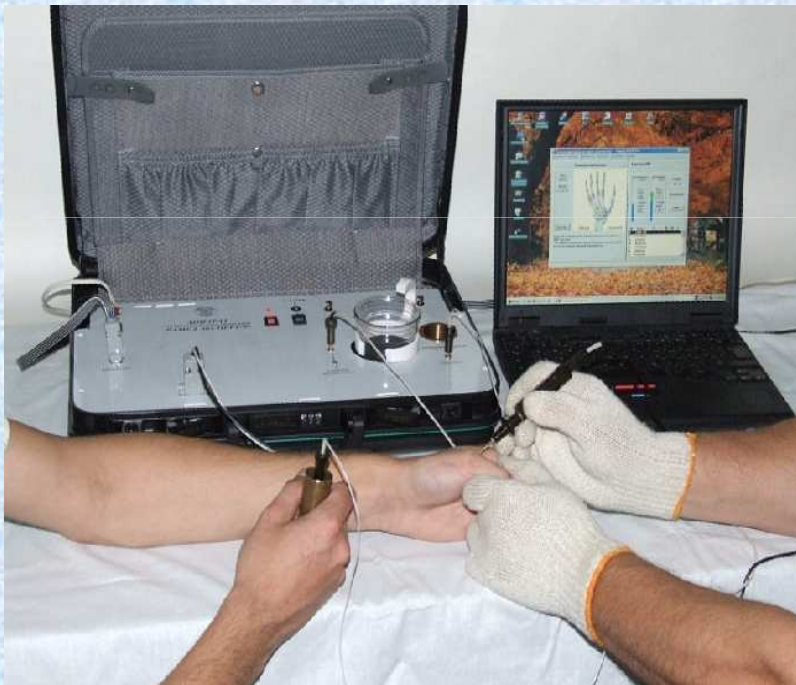
**ИНСТИТУТ  
ТЕХНИЧЕСКОЙ  
МЕХАНИКИ**

**ДНЕПРОПЕТРОВСК**

# Аппаратно-программный комплекс и новые диагностические технологии для изучения механизмов гомеостаза



# Возможность получения качественно новой информации о человеческом организме



Электропунктурная экспресс-диагностика --Рамед-ЭКСПЕРТ--

Картотека Карточка Диагностика Просмотр Настройки Справка

Полная диагностика

Дата  
19/9/0

Время  
8:14:03

Помощь

Левая тыльная

Картотека NALIV  
Мищенко Игорь Александрович 1963

Реактивная сост. Активная сост. Таймер

Макс. знач. 79 Макс. знач. 86

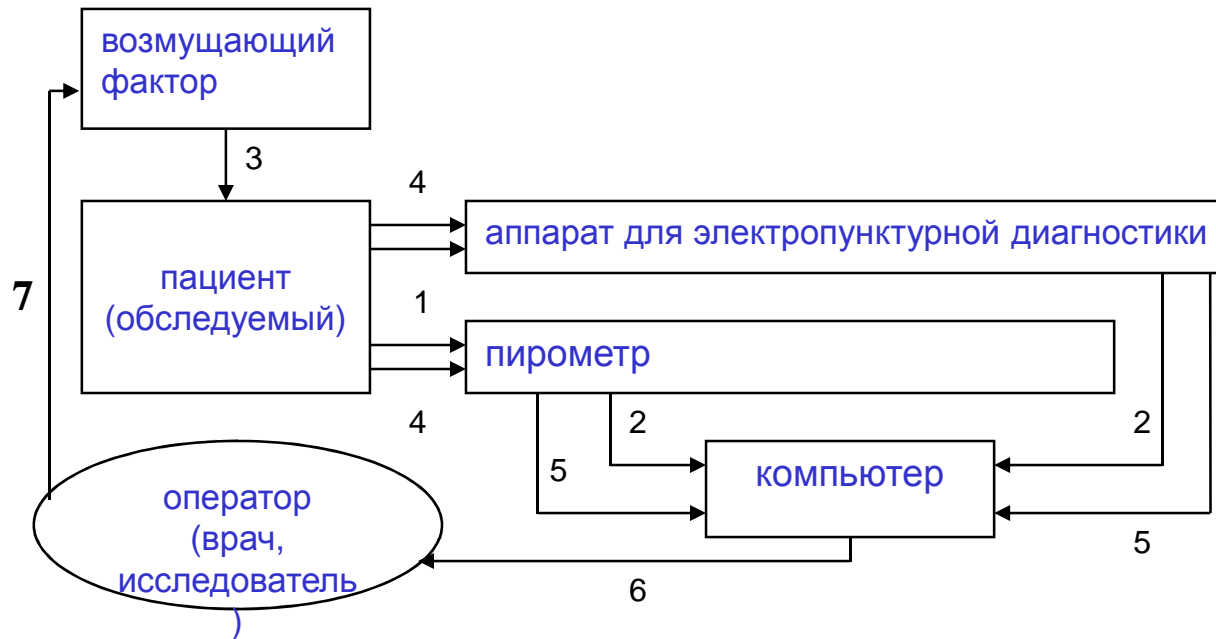
Текщ. знач. 79 Текщ. знач. 86

Измерение

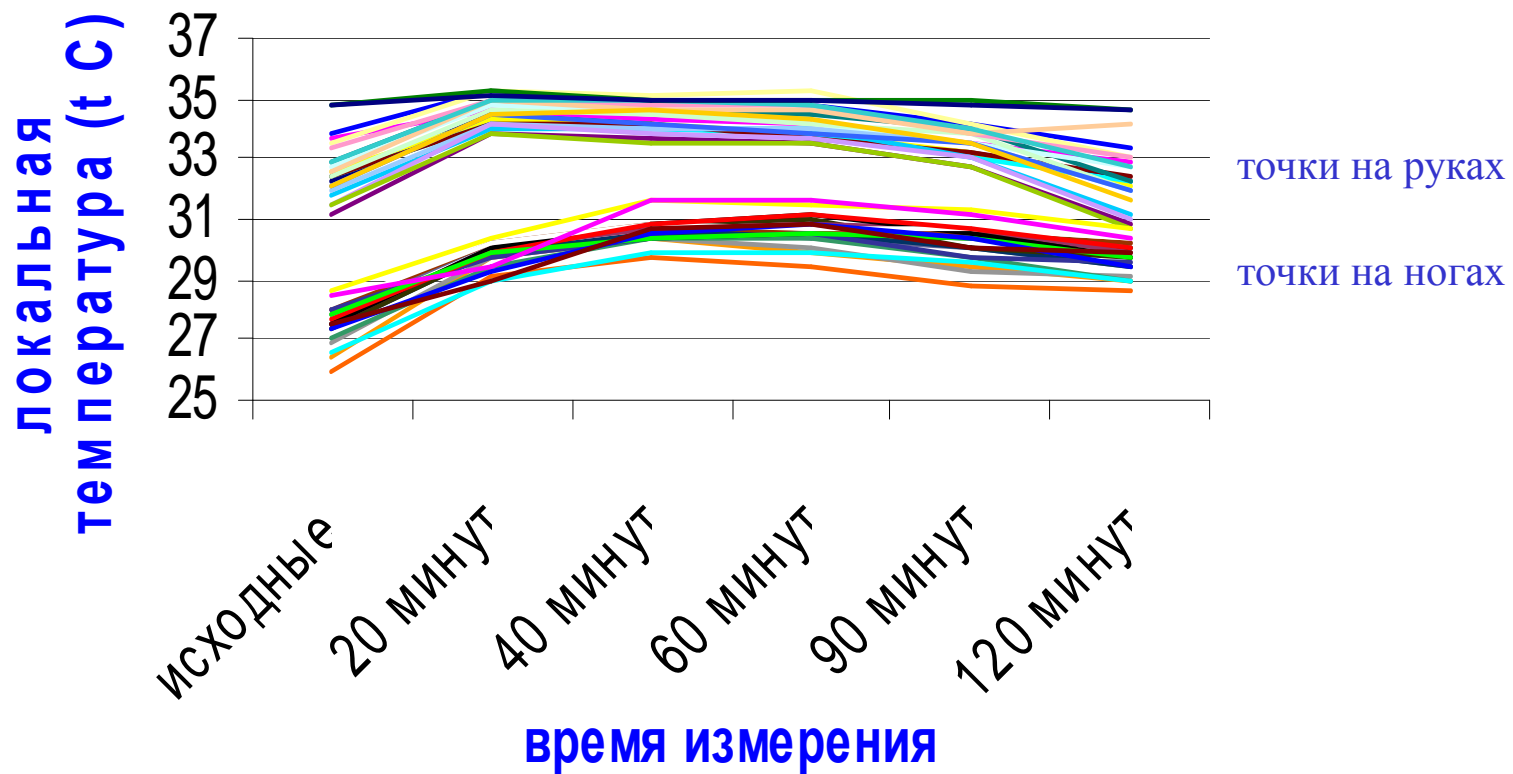
Сброс

№	Точка	R	A	dR	dA	T
236	VB1(44)I	38	54	4	12	2
237	VB2(43a)L	33	48	2	17	1
238	VB3(43c)L	58	80	0	0	0
239	VB4(43b)L	54	69	4	6	1
240	VB5(43a)L	63	81	9	9	1
241	VB6(43)I	68	76	0	0	0
242	VB7(42)I	79	86	0	1	2

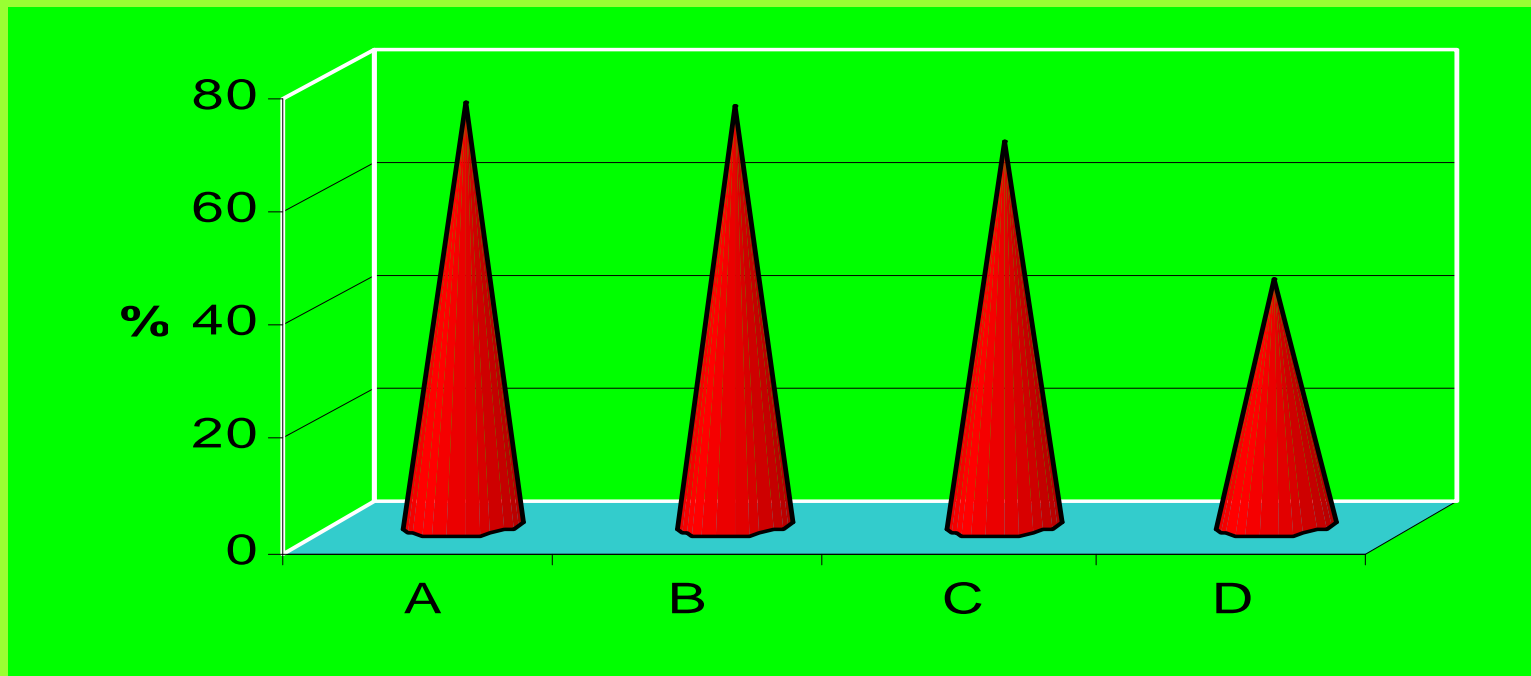
# Формирование обратной связи в системе «пациент – возмущающий фактор»



Динамика локальной температуры  
в биологически-активных точках  
при изучении влияния возмущающего фактора  
(биологически-активной жидкости)



## Вклад различных морфо-функциональных систем в регуляцию гомеостаза при действии возмущающего фактора (БАЖ)



A – функция левого желудочка сердца

B – вегетативная и сосудистая регуляция, лимфоток

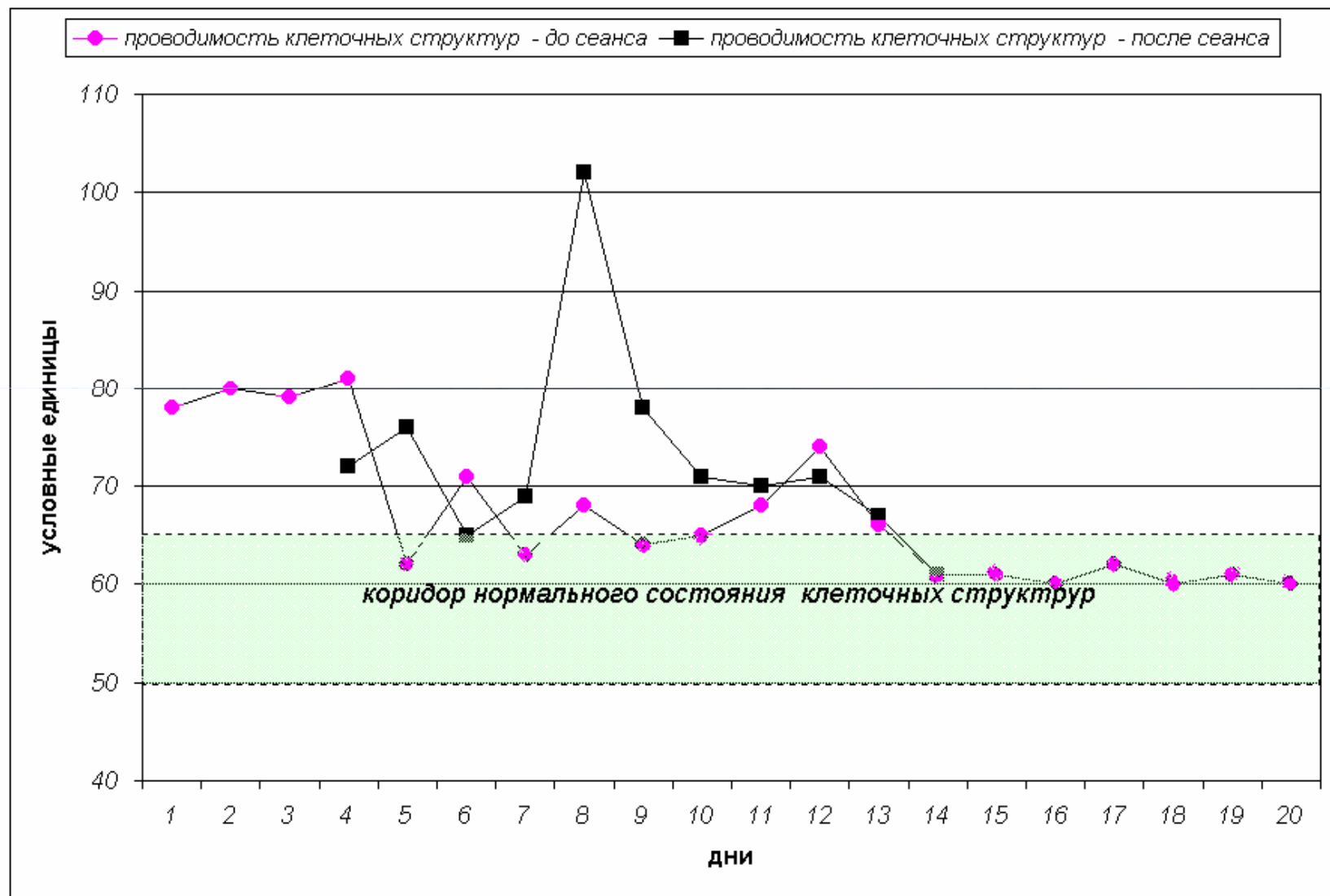
C – объемная регуляция кровотока и метаболизм

D – другие морфофункциональные системы, в т.ч. тканевые

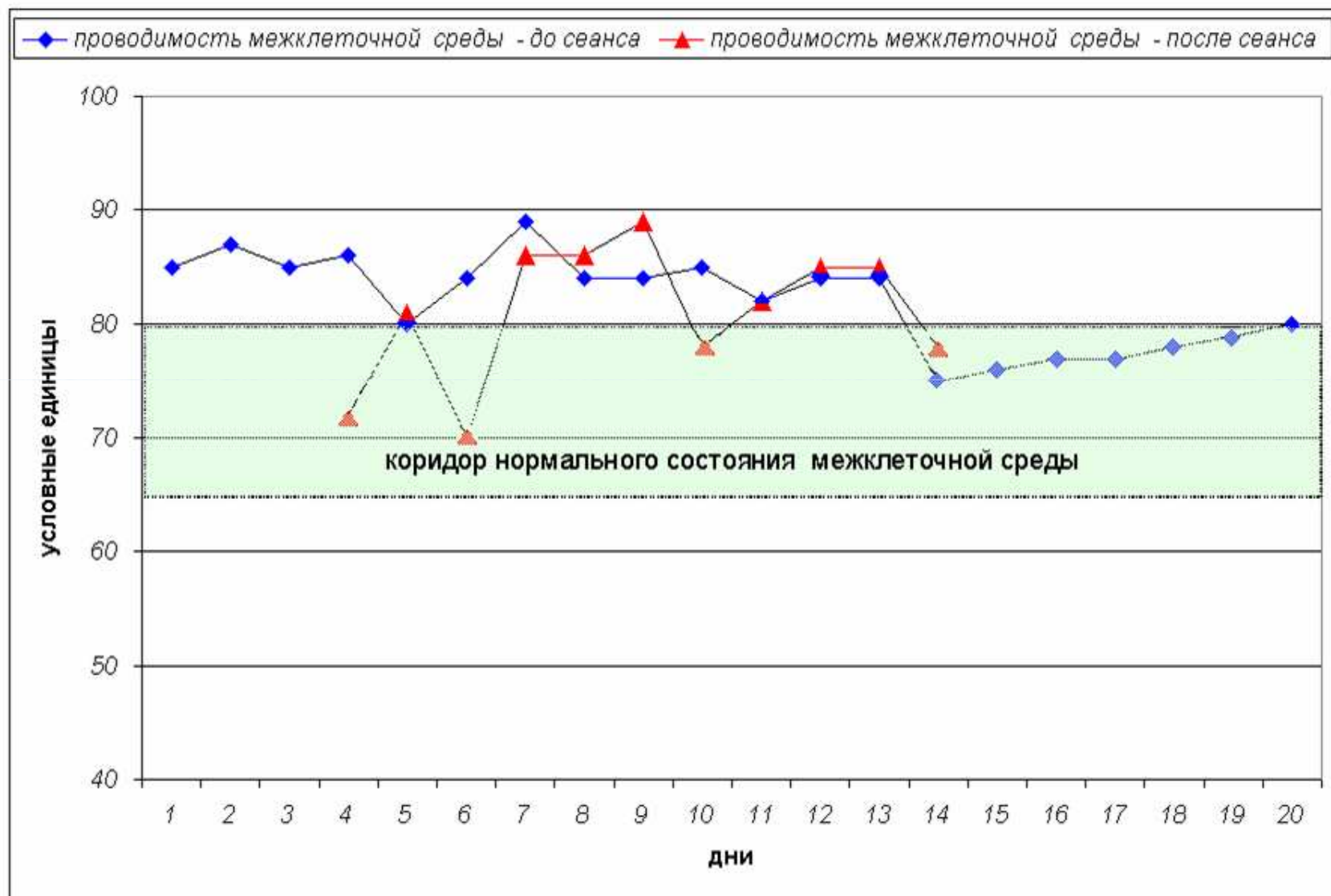
Коррекция выявленных дисфункций с  
помощью электромагнитного излучения  
крайневысокой частоты низкой  
интенсивности



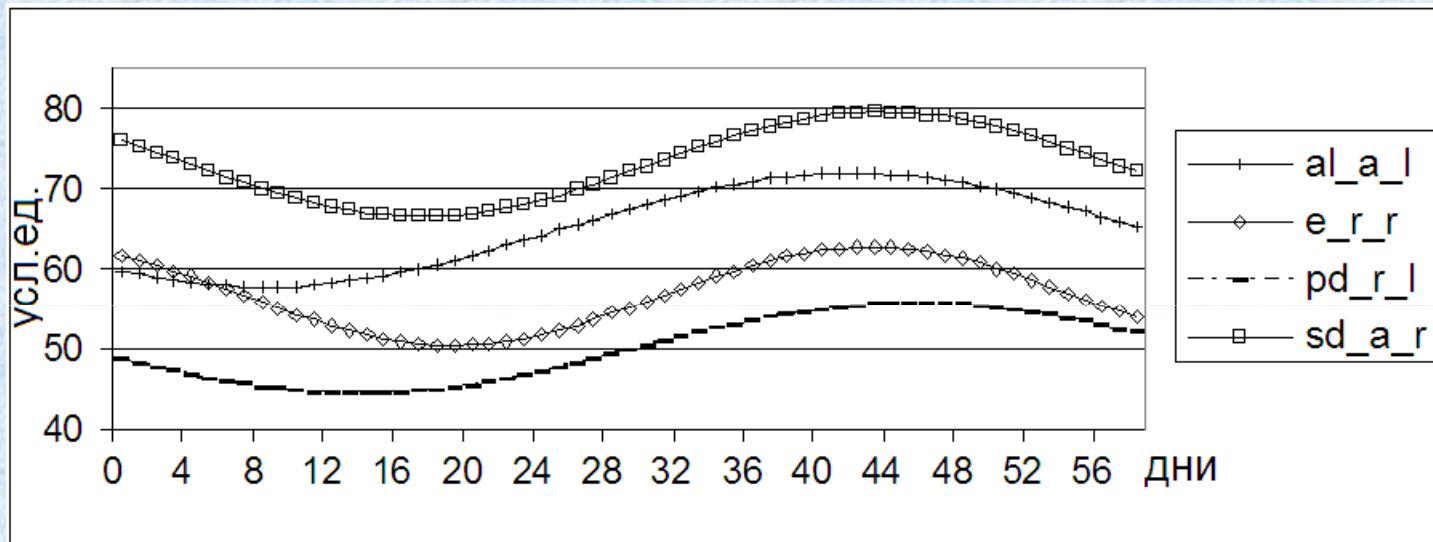
Показания проводимости клеточных структур контрольной точки меридиана мочевого пузыря, справа



Показания проводимости межклеточной среды контрольной точки меридиана мочевого пузыря, справа



# Оптимизация биоритмической активности морфо-функциональных систем при проведении курса КВЧ-терапии



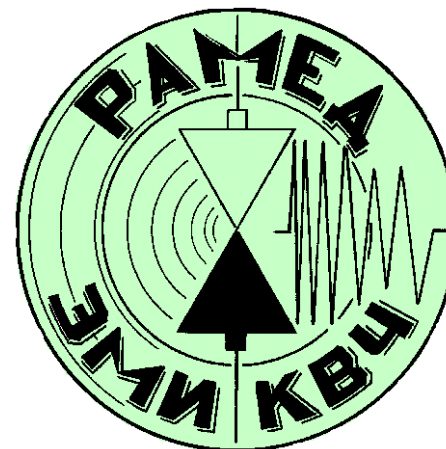
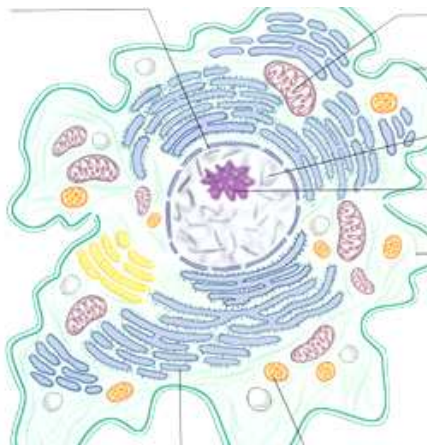
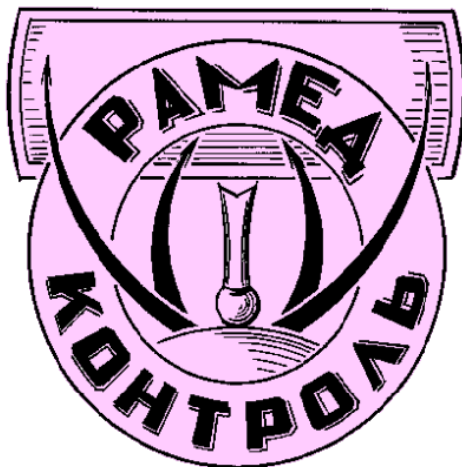
Al\_a\_l – морфо-функциональная система аллергии и микроциркуляции

E\_r\_r – морфо-функциональная система желудка

Pd\_r\_r – морфо-функциональная система паренхиматозно-эпителиальной ткани

Sd\_r\_r – морфо-функциональная система кожных покровов

В технологии, реализуемой приборами  
серии РАМЕД-ЭКСПЕРТ считывание  
информации и коррекция  
функционального состояния  
осуществляются на уровне клетки





Спасибо за внимание !



**KAPITAŁ LUDZKI**  
NARODOWA STRATEGIA SPÓJNOŚCI

**UNIA EUROPEJSKA**  
EUROPEJSKI  
FUNDUSZ SPOŁECZNY



*Projekt współfinansowany przez Unię Europejską w ramach Europejskiego Funduszu Społecznego*